

# GEUTEBRÜCK

Verbinden, Vereinfachen, Mehrwert schaffen:  
**Unsere Integrationslösungen im Fokus**

**Excellence together**

Switche und Videomanagement für kritische Bereiche



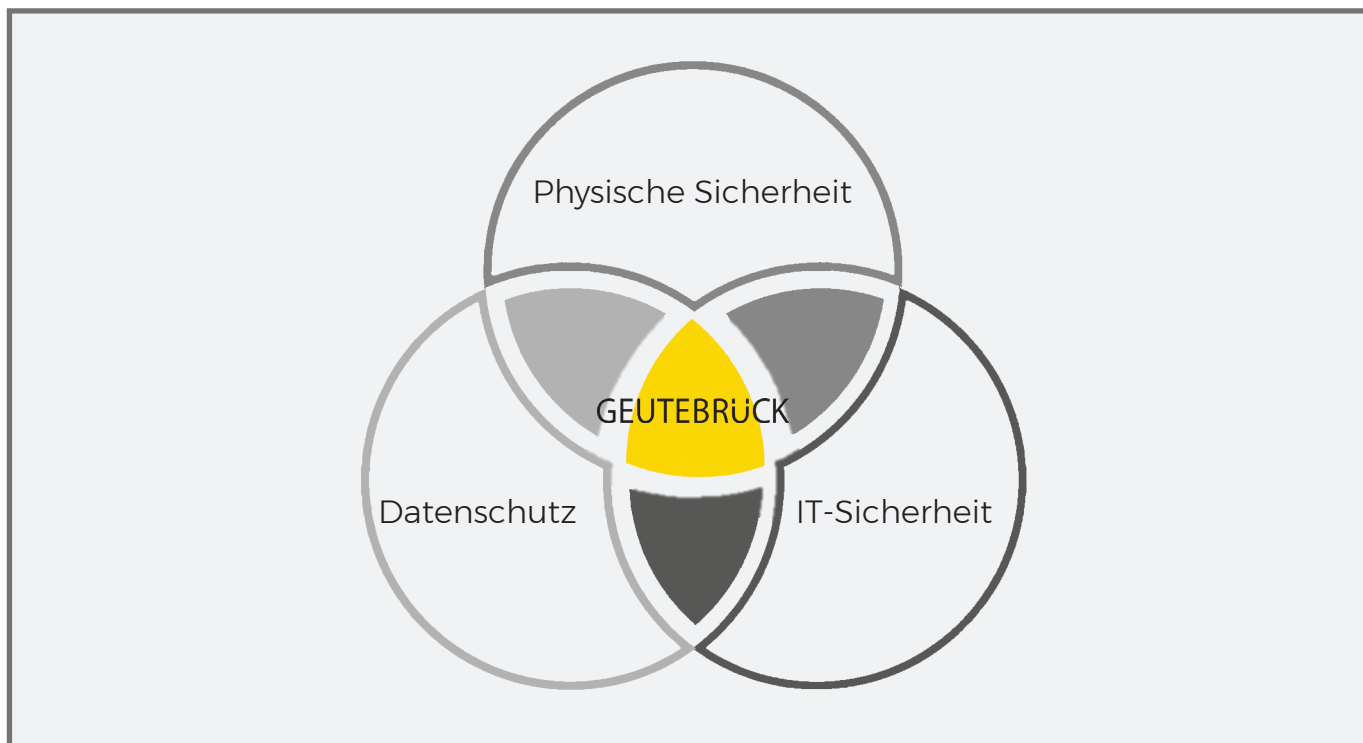
## Einführung

In der heutigen vernetzten Welt ist die zuverlässige Funktionalität kritischer Infrastrukturen (KRITIS) von entscheidender Bedeutung.

Insbesondere in sicherheitsrelevanten Bereichen wie der Videoüberwachung ist eine stabile und sichere Netzwerkinfrastruktur unerlässlich.

Bei der Implementierung von Geutebrück Technologien und der Integration von **barox** Netzwerk-Switchen ist es von essentieller Bedeutung, die spezifischen Anforderungen und Herausforderungen im Zusammenhang mit KRITIS zu berücksichtigen.

In dieser Zusammenfassung werden die Schlüsselfaktoren und -überlegungen für die Gewährleistung einer robusten und hochsicheren Netzwerkinfrastruktur in Verbindung mit Geutebrück Systemen und **barox** Netzwerk-Switchen für Video beleuchtet.



# KRITIS – Warum barox?

In kritischen Infrastrukturen spielen Netzwerke eine entscheidende Rolle, da sie die verschiedenen Komponenten miteinander verbinden und die Kommunikation ermöglichen.

Ein Netzwerkschicht ist ein zentrales Element jeder Netzwerkinfrastruktur, das den Datenverkehr innerhalb eines lokalen Netzwerks (LAN) steuert. In KRITIS-Umgebungen, wie beispielsweise in Energieversorgungseinrichtungen, Finanzinstituten, Verkehrssystemen oder dem Gesundheitswesen, sind zuverlässige Netzwerke von entscheidender Bedeutung für den normalen Betrieb.

Wenn ein Switch nicht ordnungsgemäß funktioniert oder durch Sicherheitsvorfälle beeinträchtigt wird, kann dies erhebliche Auswirkungen auf die gesamte Infrastruktur haben.

Daher ist es wichtig, Netzwerkkomponenten wie Switches in die Risikobewertung und Sicherheitsstrategien von KRITIS-Organisationen einzubeziehen. Das schließt Aspekte wie Redundanz, Überwachung, Sicherheitsrichtlinien und Aktualisierungsprozesse mit ein, um sicherzustellen, dass die Netzwerkinfrastruktur robust und geschützt ist.

## Vorteile:

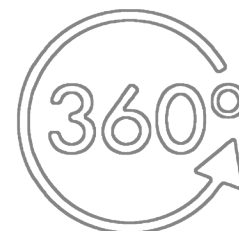
### Geutebrück:

- Bietet fortschrittliche Videomanagement- und Sicherheitslösungen für Unternehmen und Organisationen.
- Sicherheitsinformationsmanagementsystem (G-SIM) ermöglicht eine zentrale Verwaltung und Analyse von Sicherheitsdaten aus verschiedenen Quellen.
- Fokussiert auf die Integration von Videoüberwachung, Zutrittskontrolle und Alarmen, um umfassende Sicherheitsstrategien zu ermöglichen.
- Ermöglicht Echtzeitüberwachung, Analyse und Reaktion auf potenzielle Sicherheitsbedrohungen.
- Unterstützt Unternehmen dabei, effektive Sicherheitsmaßnahmen zu implementieren und Risiken zu minimieren, um Personen und Eigentum zu schützen.

### barox:

- High-Performance Ethernet-Switches für Videoüberwachung und Netzwerksicherheit.
- Spezialisiert auf zuverlässige PoE- und Datenübertragungslösungen für anspruchsvolle Sicherheitsanwendungen.
- Bietet robuste und langlebige Produkte, die den spezifischen Anforderungen von Überwachungssystemen gerecht werden.
- Fokussiert auf die Bereitstellung von innovativen Lösungen, die eine reibungslose Integration und Skalierbarkeit ermöglichen.
- Stellt sicher, dass Sicherheitssysteme durch eine zuverlässige und leistungsfähige Netzwerkinfrastruktur optimal funktionieren.

## Geutebrück – 360° Sicherheit



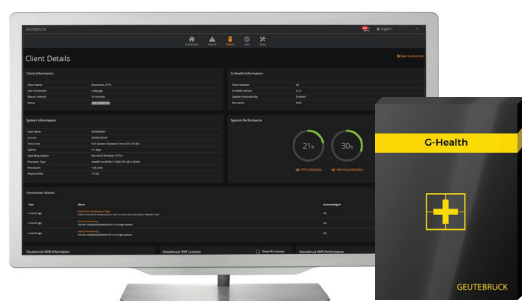
**G-Core** verwaltet Videobilder und stellt die Grundlage für eine individualisierbare Komplettlösung dar. Das System kann dabei allein stehend genutzt oder in Addition mehrerer G-Core-Systeme zu einer großen Einheit erweitert werden.

Als Open Platform bietet G-Core zahlreiche Integrationen zu Drittsystemen. Die Integration neuronaler Netze erlaubt die Analyse von Bilddaten mittels künstlicher Intelligenz. Dabei zeichnet sich G-Core durch eine einfache Handhabung und intuitive Bedienbarkeit aus. Rechte für Benutzergruppen und Standorte können angepasst, und so sensible Daten vor unbefugtem Zugriff geschützt werden. Die Unkenntlichmachung von Bildbereichen schützt Angestellte. Bild- und Videodaten werden im fälschungssicheren Geutebrück Format abgespeichert, welches auch vor Gericht als Beweis dienen kann. Ein schnelles Abrufen der Datenbank gestaltet die Recherche nach Videobildern aus mehreren Quellen effizient.



Die Management-Software **G-SIM** ist die ideale Ergänzung zur Verwaltung und Bedienung Ihrer G-Core-Systeme. Behalten Sie den Überblick über komplexe Einheiten, ob vor Ort oder in weltweit verteilten G-SIM-Installationen.

Sämtliche Informationen Ihres Geutebrück-Systems und aller durch Schnittstellen angebotenen Drittsysteme werden gebündelt und erleichtern Ihnen somit das Management Ihrer Daten.



**G-Health** wirkt proaktiv und beugt Ausfällen ihrer Systeme durch eine permanente Funktionskontrolle vor.

Wird ein kritischer Zustand, wie z. B. ein Kameraausfall oder ein Datenbankfehler erkannt, erhalten die verantwortlichen Administratoren oder Wartungstechniker sofort eine entsprechende E-Mail oder einen G-Health Alarm in ihrem Web-Interface, stationär oder mobil und haben somit die Möglichkeit zu reagieren, bevor es zu einem Ausfall kommt.

# barox – USP

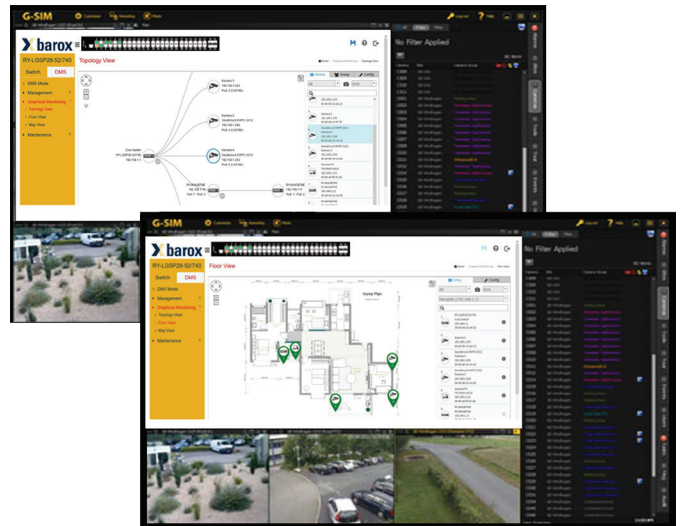
## Expertise in Sicherheitstechnologie

**barox** hat sich auf die Entwicklung von Switches, Medienkonvertern und IP-Extendern spezialisiert, die gezielt für die Sicherheit und Übertragung von Videos konzipiert wurden. Ein besonderes Augenmerk liegt dabei auf kritischen Infrastrukturen (KRITIS) und deren reibungslosem Zusammenspiel mit Video- und Audiomanagement.

### barox Lösungen umfassen:

- **Aktive Kameraüberwachung:**  
**barox** bietet hochmoderne Technologien für eine effiziente und zuverlässige Kameraüberwachung. Die Produkte ermöglichen eine präzise Kontrolle und Überwachung von Sicherheitskameras in Echtzeit.
- **Aktive PoE-Überwachung:**  
 Die Power over Ethernet (PoE)-Überwachung von **barox** gewährleistet nicht nur die Stromversorgung Ihrer Geräte, sondern ermöglicht auch eine aktive Überwachung, um sicherzustellen, dass alle PoE-Geräte optimal funktionieren.
- **PoE-Leistungsverwaltung:**  
**barox** legt großen Wert auf eine effiziente Leistungsverwaltung von PoE-Geräten. Unsere Lösungen bieten eine präzise Steuerung und Überwachung der PoE-Leistung, um einen reibungslosen Betrieb sicherzustellen.
- **Aktive Überwachung des Videonetzes:**  
**barox** bietet fortschrittliche Technologien zur aktiven Überwachung Ihres Videonetzes. Dies gewährleistet eine zuverlässige und störungsfreie Übertragung von Videodaten, was besonders in sicherheitskritischen Umgebungen von entscheidender Bedeutung ist.

**barox & Geutebrück** stehen für innovative Sicherheitslösungen, die höchste Standards in Bezug auf Leistung, Zuverlässigkeit und Sicherheit erfüllen. Mit unserer Expertise bieten wir Ihnen die Gewissheit, dass Ihre Videosicherheit und -übertragung in besten Händen sind.



## Leistungsstarke Backplane für unterbrechungsfreie Videoübertragung

Höchste Leistung für reibungslose Überwachung

- Die Switches verfügen über eine extra hohe Backplaneleistung, die eine ruckelfreie Videoübertragung selbst bei voller Portbelegung gewährleistet.
- Jumbo Frames werden mit bis zu 9600 Bytes bei 100 MBit unterstützt, um eine optimale Datenübertragung zu ermöglichen.

## Aktive Sicherheitsmerkmale

Schutz vor unbefugtem Zugriff und Cyberbedrohungen

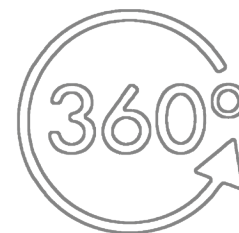
- Private Authentifizierungsschlüssel ermöglichen den Zugriff zum Switch-Management nur durch autorisierte PCs und Server.
- Zusätzliche Cybersecurity-Funktionen wie IP-Adressenerkennung, MAC-Locking, ACL-Listen, TACACS+, RADIUS-Serverkompatibilität und die Kontrolle mehrerer Benutzer stärken die Sicherheit des Netzwerks.

## Integration in Geutebrück VMS

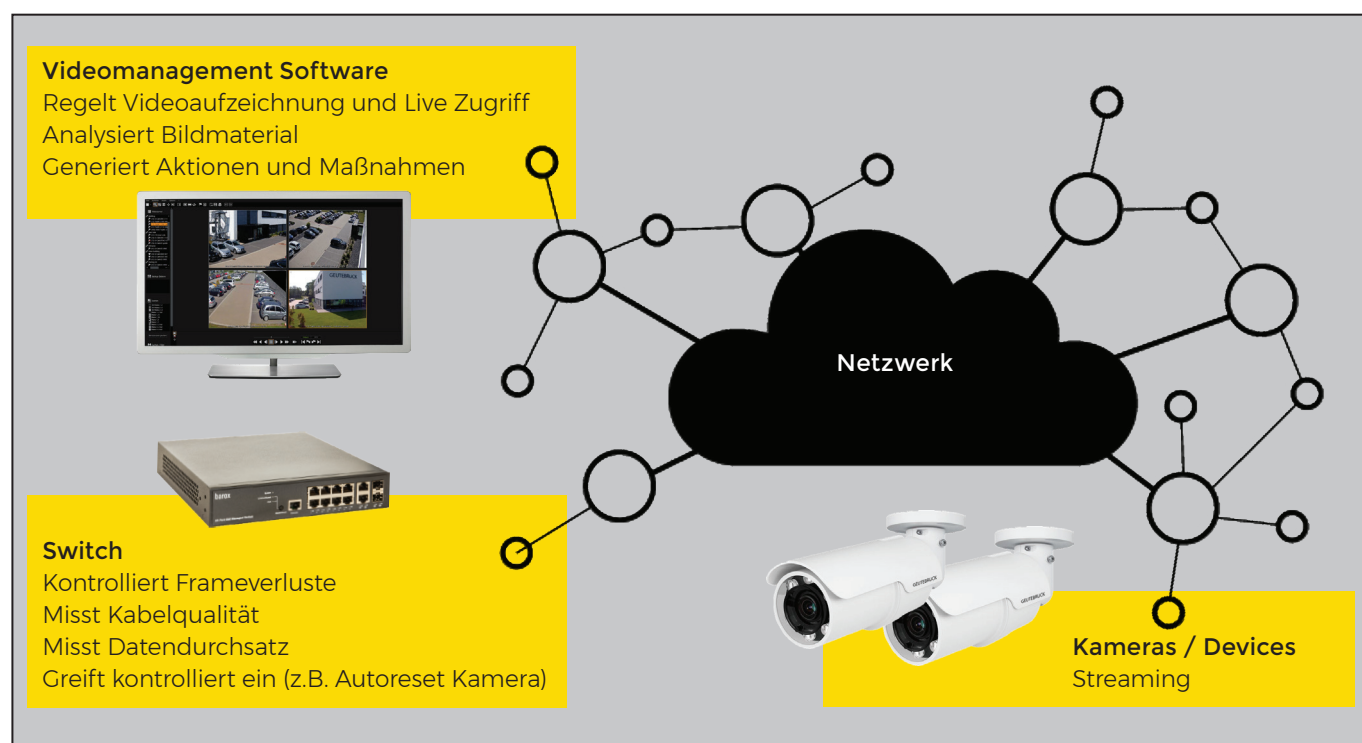
Nahtlose Einbindung für erweiterte Funktionalität

- Der Switch ist aktiv in das Geutebrück Video Management System (VMS) integriert.
- Direkte Anbindung des Switch-Managements und des Distributed Management Systems (DMS) ermöglichen eine effiziente Zusammenarbeit mit dem VMS.

## Geutebrück – 360° Netzwerküberwachung



Sicherheit in Perfektion – Geutebrück & barox - Die unsichtbaren Wächter Ihrer kritischen Umgebung.



### Die Voraussetzungen:

#### Verschlüsselung:

Alle Komponenten sollten dazu beitragen, Datenverschlüsselung zu gewährleisten, um sicherzustellen, dass sensible Informationen vor unbefugtem Zugriff geschützt sind.

#### Zugriffskontrolle:

Die VMS und Netzwerkschalter sollten Zugriffskontrollmechanismen unterstützen, um sicherzustellen, dass nur autorisierte Benutzer auf das System und die Überwachungsinformationen zugreifen können.

#### Integrität der Daten:

Die Sicherheit der gespeicherten und übertragenen Daten ist entscheidend. Beide Komponenten müssen Maßnahmen ergreifen, um die Integrität der Daten sicherzustellen und Manipulationen zu verhindern.

#### Monitoring und Alarme:

Die VMS sollte in der Lage sein, Sicherheitsereignisse zu überwachen und bei Bedarf Alarme auszulösen. Netzwerkschalter können zur Erkennung von Anomalien im Netzwerkverkehr beitragen.

# Geutebrück und barox

**Geutebrück GmbH** ist ein international gefragter deutscher Anbieter einer einzigartigen, intelligenten und anwenderfreundlichen Videosicherheits-Software und der dazu passenden Hardware.

Unsere Kunden stammen aus der ganzen Welt: Museen mit unschätzbaren Werten, öffentliche Einrichtungen und Behörden, die eine zentrale Bedeutung für ein Land haben und zur kritischen Infrastruktur zählen (KRITIS), Großstädte, die für die Sicherheit ihrer Bürger sorgen, oder Industrieanlagen, die sich vor Einbruch, Spionage oder Sabotage schützen oder ihre Arbeits-Prozesse mit Videoerkennung und Künstlicher Intelligenz (AI) optimieren wollen.

Das Produktportfolio von Geutebrück umfasst unter anderem IP-Kameras, Video-Management-Systeme, intelligente Analysetools, Speicherlösungen und Sicherheitssoftware. Das Unternehmen legt großen Wert auf innovative Technologien und hochwertige Produkte, die den Kunden helfen, ihre Sicherheitsanforderungen effektiv zu erfüllen.

Geutebrück hat sich einen Ruf für Zuverlässigkeit, Qualität, Sicherheit und technische Kompetenz in der Branche erarbeitet. Das Unternehmen hat eine internationale Präsenz mit Tochtergesellschaften und Vertriebspartnern in verschiedenen Ländern. Es ist bestrebt, seinen Kunden weltweit erstklassigen Service und Support anzubieten. Geutebrück verfolgt weiterhin eine Vision, innovative Sicherheitslösungen anzubieten, die den sich ständig ändernden Anforderungen der Sicherheitsbranche gerecht werden.



**barox Kommunikation GmbH** ist ein deutscher Hersteller von innovativen Switches, Medienkonvertern und IP-Extendern, die gezielt für die anspruchsvollen Anforderungen von Video- und Sicherheitsnetzwerken entwickelt werden.

Das Unternehmen legt großen Wert auf Innovation, Qualität, Zuverlässigkeit und Sicherheit seiner Produkte, um den steigenden Anforderungen an moderne Netzwerke im KRITIS-Umfeld gerecht zu werden. Neben einem fortschrittlichen PoE-Management und einer hohen Benutzerfreundlichkeit zeichnen sich die Produkte vor allem durch integrierte Cybersecurity-Funktionen aus, um so das Netzwerk vor Angriffen und Ausfällen zu schützen. barox ist zudem ISA27001 zertifiziert. Beliefert werden Kunden aus den unterschiedlichsten Branchen, darunter Sicherheitstechnik, Industrieautomatisierung, Transportwesen, Gebäudeautomation und Energieversorgung. Mit seinem Hauptsitz in Deutschland ist barox bestrebt, erstklassige Netzwerklösungen anzubieten, die den Bedürfnissen seiner Kunden entsprechen. Nebst einer persönlichen Beratung führt das Unternehmen auch regelmässig Kundens Schulungen zu den angebotenen Lösungen durch.

## Das könnte Sie ebenfalls interessieren:

News-Artikel: [barox bietet einen Mehrwert für IP-Video-Netzwerke ...](#)  
Referenz-Flyer: [Absicherung kritischer Infrastruktur](#)

barox im Web: <https://www.barox.de>



## Sprechen Sie uns an.

Wir unterstützen Sie gerne bei der Planung und Einrichtung Ihres Systems

# GEUTEBRÜCK